

## ホームセンターグッデイ×GreenSnap×豊明花き市場 植物のビッグデータを活用し 店舗への植物入荷情報発信サービス開始

株式会社グッデイ(本社:福岡県福岡市 代表:柳瀬隆志 以下グッデイ)は、植物コミュニティアプリ「GreenSnap」を運営するGreenSnap株式会社(本社:東京都中央区 代表取締役:西田貴一 以下GreenSnap)と、愛知豊明花き地方卸売市場を運営する豊明花き株式会社(本社:愛知県豊明市 代表取締役:福永哲也 以下、豊明花き)との植物のビッグデータプロジェクト「PlantsDATA(プランツデータ)」を活用した新サービスの導入を2023年10月6日に開始いたします。



GreenSnapのユーザーデータと豊明花きの出荷データをもとに、グッデイ各店舗の入荷情報をユーザーに自動で通知するサービスです。これにより、ユーザーは欲しかった植物がどの店舗に入荷したかが把握できるだけでなく、新鮮なうちに購入することができ利便性があがります。また、店舗はチラシやSNSで一つひとつ告知する必要があった入荷情報を自動で素早く通知することができます。

### <PlantsDATA(プランツデータ)について>

園芸植物(鉢物)の取扱高が日本最大の豊明花きの出荷データと、アプリダウンロード数300万件のGreenSnapのユーザーデータを連携したものです。

### <新サービスについて>

豊明花き市場から入荷する植物・観葉植物約30品目※1(季節によって増減有)の入荷情報がGreenSnapアプリを通してユーザーに通知されます。

豊明花き市場の植物・観葉植物は、東海地区・関東地区等で人気の商品が数多くあり、九州では入手困難な品種も多いため、入荷を心待ちにしているグッデイのお客さまもいらっしゃいます。このサービスを展開することで、お客さまの元へ新鮮かつ品揃えがよい状態で豊明花き市場からの入荷情報が通知され、さらなる来店促進及び顧客満足に繋がります。

※1 グッデイ全植物・観葉植物の約2割弱

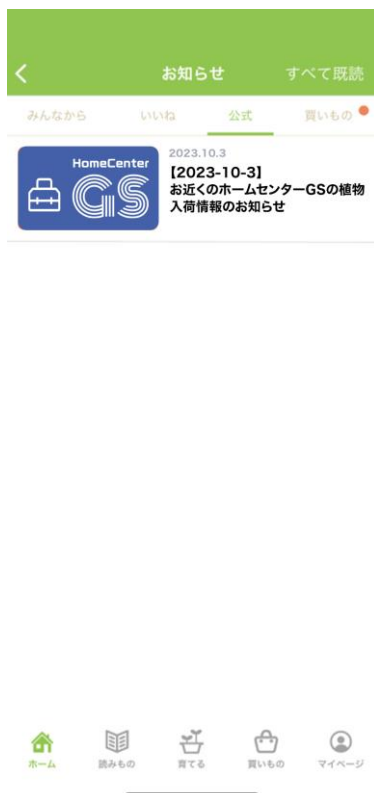
## <サービス開始の背景>

何か購入したい植物がある場合、どこの店舗にどのような植物が置いてあるかを事前に調べることはなかなか難しく、一軒一軒店舗へ電話で問い合わせたり、足を運ぶしかないことが通例となっています。植物は生き物であり、かつ膨大な量・種類の仕入れが日々行われるため、店舗ごとにそれをすべてデータ化し、お客様へ告知することは現実的ではありませんでした。

しかし、店舗が市場から仕入れる際にデータを連携し、かつエリアや興味関心でセグメントされたユーザーデータと繋ぎ込むことができれば、このようなことが自動化できます。そこで、園芸植物(鉢物)の取扱高が日本最大の豊明花きの出荷データと、アプリダウンロード数300万件のGreenSnapのユーザーデータを連携した植物のビッグデータプロジェクト「PlantsDATA」の活用によりこれらを実現します。

なお、入荷情報の通知の際には、ユーザーがGreenSnapに投稿した植物画像(UGC)を掲載することで、植物を自宅や庭に取り入れた際のイメージが湧き、購買意欲があがる仕掛けも取り入れる予定です。今後もグッデイとGreenSnapはデータを活用した取り組みを強化し、今回のような購入シーンだけでなく、購入前後など複数のタッチポイントにおいて有効な施策を展開いたします。さらに、より多くのデータを活用することで購買意欲だけでなく満足度向上にも貢献できると考え、ビッグデータを活用した顧客との関係構築やリピート率向上にも取り組んでいきます。

※GreenSnapユーザーには「教えて入荷情報」というサービス名で提供される予定です。



※ アプリ画面のイメージ

## ■ GreenSnapについて

GreenSnap社が運営する「GreenSnap」は、ユーザーの70%以上を女性が占める植物に特化したSNSアプリです。植物の名前や育て方を調べたり、植物写真のタイムライン投稿やアルバム記録、ブログなどの機能を備えており、植物好き同士の活発なコミュニティも存在します。ユーザー数はGreenSnap社運営メディア全体で最大月間1,200万人、アプリダウンロード数300万、1日最大40,000枚、累計2,000万枚もの投稿がされている、いま注目を集める植物メディアです。

- ▽ GreenSnap Webサイト  
<https://greensnap.jp/>
- ▽ 植物のオンラインショップ「GreenSnapSTORE」  
<https://greensnap.co.jp/>
- ▽ 植物情報サイト「horti」  
<https://horti.jp/>

## ■ 豊明花き株式会社について

卸売市場の運営から商品企画、資材種苗販売、輸出を手がける花や植物の専門商社です。流通規模は、観葉植物・花苗等の鉢もの類における取扱高で日本最大(130億円)※1です。また、花き流通のECプラットフォーム「イロドリ\*ミドリ」(取扱高56.4億円 2022年実績)を運営し、定期ルート配送や宅配梱包、値札付け等の流通加工サービスを提供することで、全国の販売業者をサポートしています。さらに、花き生産者が全国の卸売市場に商品を提案できる共通プラットフォーム「ミライノミドリ」を提供し、花き流通のイノベーションに取り組んでいます。

- ▽ 豊明花き株式会社 サイト  
<https://www.toyoake.or.jp/>
- ▽ 豊明花きのECプラットフォーム「イロドリ\*ミドリ」  
<https://www.toyoake.or.jp/service/irodorimidori/>
- ▽ 生産者が全国の卸売市場※2に提案できる共通プラットフォーム「ミライノミドリ」  
<https://mirai-midori.jp/>

※1一般社団法人日本花き卸売市場協会「2022年花き市場流通調査概要」より

※2「北海道植物(株)、(株)フラワーオークションジャパン、豊明花き(株)、(株)花満、九州日観植物(株)」の5社(2023年10月1日時点)

## ■ ホームセンターグッデイについて

北部九州・山口を中心に、福岡・大分・佐賀・熊本・山口に64店舗のホームセンターを展開しているグッデイ。"家族でつくるいい一日"の企業理念のもとホームセンターの概念にとらわれずに様々な活動をしています。店舗では、園芸やDIY等の様々なワークショップを開催の他、子供のためのワークショップ博覧会「ワークショップコレクション」の開催等、<学べるホームセンター>として商品だけでなく体験や経験も数多く提供しています。

- ▽ ホームセンターグッデイサイト  
<https://gooday.co.jp/>

この件や取材に関するお問い合わせ

嘉穂無線ホールディングス株式会社 マーケティング部 グッデイ広報 島村  
〒810-0802 福岡県福岡市博多区中洲中島町2-3 福岡フジランドビル10階  
電話:092-281-6080/080-8396-4528 Email:n.shimamura@gooday.co.jp